



REPORTE DE GESTIÓN BIC

LAHERAL SAS BIC



REALIZADO BAJO ESTANDAR
ISO 26000

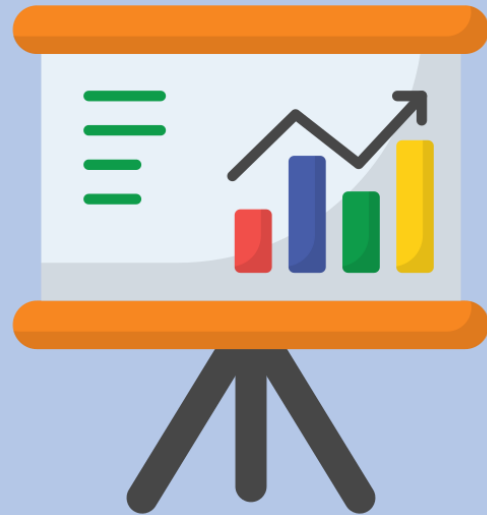
2024

INTRODUCCIÓN

LAHERAL SAS BIC, en su condición de empresa de Beneficio e Interés Colectivo, presenta su informe de gestión correspondiente a su tercer año de operaciones bajo esta figura jurídica, en el cual se consolidan los avances alcanzados en el cumplimiento de los compromisos adquiridos ante sus grupos de interés y la comunidad en general.

Durante el periodo reportado, la compañía ha fortalecido su modelo de gestión sostenible, trabajando de manera articulada con sus accionistas, colaboradores, proveedores, clientes y aliados estratégicos. Este documento refleja los resultados obtenidos a partir de la implementación de políticas, programas y acciones orientadas a generar valor económico, social y ambiental, en coherencia con las cinco dimensiones que rigen el actuar de las empresas BIC: modelo de negocio, gobierno corporativo, prácticas laborales, prácticas ambientales y compromiso con la comunidad.

Asimismo, se destacan las alianzas establecidas con organizaciones y fundaciones que comparten nuestra visión de impacto social, mediante las cuales hemos desarrollado iniciativas orientadas al fortalecimiento del tejido comunitario, el bienestar de poblaciones vulnerables y la promoción de entornos laborales más equitativos.



En su labor comercial, **LAHERAL SAS BIC** se dedica a la distribución mayorista y minorista de productos tecnológicos, artículos de oficina, insumos de aseo y cafetería, entre otros. Esta actividad se desarrolla bajo un enfoque responsable, en el que la calidad del servicio, la sostenibilidad ambiental y el compromiso con el desarrollo territorial son principios fundamentales de nuestra operación.

Con este informe, reiteramos nuestro compromiso de continuar creciendo como una empresa que, más allá de generar rentabilidad, aporta activamente al bienestar colectivo y a la construcción de un futuro más justo, equitativo y sostenible.

Objetivo del informe

EL objetivo del informe de gestión BIC 2024 es comunicar de manera transparente y estructurada a los grupos de interés los avances y resultados obtenidos a partir del proceso de autoevaluación, realizados conforme a los lineamientos de la norma ISO 26000, con el fin de evidenciar el cumplimiento de los compromisos sociales, ambientales y de gobernanza asumidos por la empresa.

Estándar utilizado para la presentación del informe

Para la elaboración del Informe de Gestión correspondiente al año 2024, LAHERAL SAS BIC adoptó como referente la Guía Internacional ISO 26000, la cual proporciona un marco integral para abordar la Responsabilidad Social Empresarial de manera estructurada y alineada con las mejores prácticas internacionales.



Esta guía permitió integrar de forma articulada diversos aspectos clave de la organización, tales como el desempeño ambiental, la eficiencia organizacional y el impacto social, a través de la evaluación de múltiples variables asociadas a las dimensiones fundamentales de sostenibilidad.

Mediante este enfoque, fue posible realizar una medición más precisa de los efectos generados por las acciones emprendidas durante el año, lo cual facilita la evaluación del impacto que nuestras actividades han tenido en los distintos grupos de interés y en la comunidad en general.



RESUMEN EJECUTIVO

Observaciones generales

LAHERAL SAS BIC es una empresa dedicada a la comercialización mayorista y minorista de productos tecnológicos, insumos de aseo y cafetería, así como artículos de oficina. Nos destacamos por ofrecer soluciones de alta calidad, guiados por nuestros valores corporativos: responsabilidad, honestidad, oportunidad y respeto hacia nuestros clientes.

Nuestro portafolio incluye una amplia variedad de productos y servicios. Comercializamos equipos de cómputo y movilidad de reconocidas marcas como Samsung, Acer, Dell, HP y Apple; licenciamiento y software como Windows y Microsoft Office; y equipos de refrigeración de fabricantes como General Electric, Olimpo, Samsung, LG y Haceb. Asimismo, ofrecemos insumos de oficina con enfoque ambiental, con marcas como Papermate, Marfil, Pelikan, Faber-Castell, Reprograf y Fuller. Complementamos nuestra oferta con un servicio técnico especializado en mantenimiento y reparación de equipos de cómputo, electrónicos y de refrigeración, a cargo de un equipo altamente calificado.

Con una trayectoria de 10 años en el mercado, LAHERAL SAS BIC ha consolidado su experiencia principalmente en los sectores educativo y comercial, garantizando productos de excelente calidad, respaldados por garantías oficiales



de los fabricantes. Nuestros proveedores cumplen con los requisitos legales y regulatorios, lo que asegura a nuestros clientes la adquisición de productos certificados y de calidad.

Somos una microempresa compuesta por ocho profesionales comprometidos con el desarrollo sostenible y el crecimiento continuo de la organización. Nuestra gestión se fundamenta en principios de responsabilidad social, transparencia y excelencia operativa.

Al cierre del año 2024, LAHERAL SAS BIC alcanzó ventas netas por un valor de **\$2.001.745.934,38**, reflejando el resultado del esfuerzo conjunto, la confianza de nuestros clientes y la solidez de nuestras operaciones en el mercado.

HERRAMIENTA DE EVALUACIÓN ISO 2600



Desde sus inicios, LAHERAL SAS BIC se ha distinguido por su compromiso con el desarrollo social, guiado por la visión de sus socios fundadores de generar un impacto positivo en la comunidad samaria. Motivados por este propósito, en el año 2021 la empresa adoptó formalmente la condición de empresa de Beneficio e Interés Colectivo (BIC), reafirmando su voluntad de alinear el crecimiento empresarial con el bienestar de su entorno.

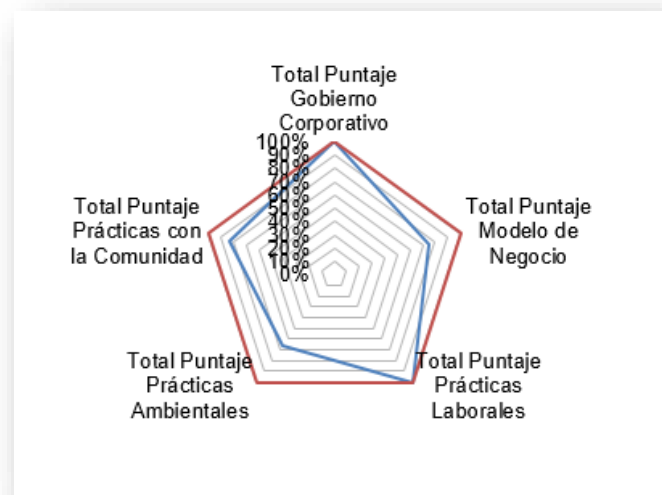
LAHERAL ha fortalecido su compromiso social a través de alianzas estratégicas con entidades deportivas y eclesiásticas, promoviendo el desarrollo humano y social en la región. Estas acciones se enmarcan en una visión integral de sostenibilidad, que busca generar valor compartido para todos los actores con los que interactuamos.

En este proceso de transformación, la empresa ha llevado a cabo cambios significativos en sus estructuras y procedimientos internos. Se han reformulado procesos claves que involucran a nuestros grupos de interés —como el equipo humano, los clientes, los proveedores y la comunidad en general— con el objetivo de avanzar en la construcción de una organización más consciente, ética y responsable.



REPORTE POR DIMENSIONES

LAHERAL SAS BIC presenta el reporte de los compromisos adquiridos en las 5 dimensiones de las Sociedad de Beneficio e Interés Colectivo.



Nombre de la Organización			
EJE	Valor Real	Valor maximo	%
Total Puntaje Gobierno Corporativo	100%	100%	100,0%
Total Puntaje Modelo de Negocio	75%	100%	75,0%
Total Puntaje Prácticas Laborales	100%	100%	100,0%
Total Puntaje Prácticas Ambientales	67%	100%	66,7%
Total Puntaje Prácticas con la Comunidad	83%	100%	83,3%
TOTAL PUNTAJE EVALUACIÓN	450	550	81,8%

Gobierno corporativo

Compromisos adquiridos:

Creamos un manual para sus empleados, con el fin de consignar los valores y expectativas de la sociedad.

Gobierno Corporativo					
Empresa Evaluada	Eje	Aspecto	Pregunta	Porcentaje Maximo	Porcentaje alcanzado
LAHERAL SAS BIC	Gobierno Corporativo	La organización tiene un manual para sus empleados, con el fin de consignar los valores y expectativas de la sociedad	La organización deberá presentar evidencias relacionadas con códigos o manuales de comportamiento donde se consignen valores y expectativas de la sociedad 0 - No cuenta con códigos o manuales de este tipo 1 - Se encuentra en construcción 2 - Se presentan los códigos o manuales de comportamiento de la organización (código de ética, manual de comportamiento, código de buen gobierno)	100%	100%
TOTAL PUNTAJE					100%

IMPLEMENTACIÓN DE LAS ACTIVIDADES

Como parte del compromiso de LAHERAL SAS BIC con el fortalecimiento de su gestión interna y el bienestar de su equipo humano, durante el año 2024 se finalizó y oficializó el Manual Laboral de la empresa, el cual recoge de manera clara las normas, deberes, derechos y lineamientos que rigen la relación laboral entre la organización y sus colaboradores.

Este documento fue publicado y puesto a disposición de todos los trabajadores, garantizando su fácil acceso y consulta permanente. Además, se llevó a cabo una jornada de capacitación y socialización con el personal, en la que se explicó el contenido del manual, su aplicación en el



día a día y la importancia de su cumplimiento, fortaleciendo así la cultura organizacional y promoviendo relaciones laborales más justas, transparentes y alineadas con los principios de empresa BIC.

Estas acciones forman parte del proceso continuo de mejora que impulsa la empresa en beneficio de sus trabajadores y en coherencia con su enfoque en la sostenibilidad social y el desarrollo humano.

FORTALEZAS

Alineación con los principios BIC y fortalecimiento de la cultura organizacional.

Jornada de socialización y capacitación para asegurar su correcta comprensión.

Accesibilidad garantizada del documento para todos los colaboradores.

y oficialización de un Manual Laboral claro y estructurado.

OPORTUNIDADES DE MEJORA

Puede requerir actualizaciones constantes ante cambios normativos o internos.

Requiere seguimiento continuo para asegurar su aplicación y cumplimiento sostenido.

Modelo de negocio

Modelo de Negocio					
Empresa Evaluada	Eje	Aspecto	Pregunta	Porcentaje Maximo	Porcentaje alcanzado
LAHERAL SAS BIC	Modelo de Negocio	Su organización adquiere bienes, productos o contratan servicios de empresas de origen local con el objetivo de desarrollar el mercado	La organización deberá presentar un proceso de abastecimiento/compras/adquisiciones que contemplen variables de desarrollo del mercado local 0 - No compran, adquieren o contratan bienes, productos y/o servicios de carácter local 1 - Se tienen identificados proveedores y contratistas locales, pero no hay calidad suficiente para comprar, adquirir o contratar 2 - Tienen un procedimiento definido que busca desarrollar la zona mediante estas prácticas	100%	100%
	Modelo de Negocio	En el proceso de abastecimiento/compra/adquisición, se tienen en cuenta proveedores y contratistas de bienes, productos y/o servicios que pertenezcan a mujeres y/o minorías	La organización debe complementar la información de la pregunta anterior con información de lineamientos para tener en cuenta proveedores y/o contratistas que pertenezcan a mujeres y/o minorías 0 - No se tienen en cuenta 1 - El procedimiento actual se encuentra en ajustes de estas variables 2 - Se tiene incluido dentro de las variables del procedimiento actual y es trazable	100%	50%
		TOTAL PUNTAJE			75%

Compromisos adquiridos:

Adquirimos bienes o contratan servicios de empresas de origen local o que pertenezcan a mujeres y minorías.

IMPLEMENTACIÓN DE LAS ACTIVIDADES

LAHERAL SAS BIC, como empresa nacida en la ciudad de Santa Marta, reconoce la importancia de fortalecer el tejido empresarial local y promover el desarrollo económico regional. Por esta razón, ha incorporado en su política de compras criterios específicos que favorecen la contratación de proveedores locales, priorizándolos en los procesos de adquisición siempre que sea posible.

No obstante, es importante señalar que, dada la naturaleza de los productos que comercializamos —principalmente tecnológicos y electrónicos—, enfrentamos ciertas limitaciones en cuanto a la disponibilidad de proveedores locales, ya que muchos de estos bienes son importados y fabricados fuera del país. Aun así, mantenemos el compromiso de apoyar a las pequeñas empresas de la región en la medida en que las condiciones del mercado lo permitan.

Los proveedores locales con los que trabaja LAHERAL SAS BIC se concentran principalmente en categorías como productos farmacéuticos, artículos de

ferretería, suministros de aseo y cafetería, así como servicios de mensajería y domicilio. Para su selección, se realiza



previamente una evaluación basada en criterios como referencias comerciales, calidad de los productos o servicios, competitividad en precios y tiempos de entrega. Una vez verificados estos aspectos, se otorga prioridad a aquellos proveedores de origen local.

Proveedores	Cant 2023	%	Cant 2024	%
Local	59	29.64	226	35.42
Nacional	140	70.36	412	64.58
Total	199	100	638	100

Según los datos consolidados en la tabla resumen de proveedores, durante el periodo evaluado se evidenció un incremento del 5.78% en la participación de proveedores locales, alcanzando un 35.42 % del total. Este resultado refleja el fortalecimiento de nuestra política de compras responsables y el esfuerzo por continuar priorizando a los proveedores locales, incluso ante las limitaciones que presenta la oferta y variedad de productos en el mercado regional.

FORTALEZAS

Incremento del 5.78% en la participación de proveedores locales (2023–2024).

Política de compras con enfoque en apoyar la economía local.

Evaluación rigurosa de proveedores basada en calidad, precio y entrega.

OPORTUNIDADES DE MEJORA

Restricciones logísticas y de capacidad productiva a nivel local.

Dificultad para reemplazar proveedores externos con opciones locales.

Limitada oferta regional de productos tecnológicos y electrónicos.

Compromisos adquiridos:

Damos preferencia en la celebración de contratos a los proveedores de bienes y servicios que implementen normas equitativas y ambientales.

IMPLEMENTACIÓN DE LAS ACTIVIDADES

En el marco de la implementación de nuestra política de proveedores, LAHERAL SAS BIC llevó a cabo durante el periodo reportado un proceso de actualización y recolección de información clave por parte de sus proveedores. Para ello, se realizó el envío de correos electrónicos a cada uno de ellos, adjuntando un formulario diseñado específicamente para recopilar información actualizada sobre su documentación legal, así como para conocer si actualmente implementan prácticas equitativas, sostenibles o ambientales en sus procesos productivos o administrativos.



Adicionalmente, se consultó si cuentan con sistemas integrados de gestión (SIG) o si están en proceso de implementación, así como si han adoptado o están en camino de adoptar la figura de empresa BIC.

Actualmente, se encuentra en curso la recepción de los formularios diligenciados, información que está siendo sistematizada y consolidada en nuestra base de datos interna. Esta herramienta será fundamental para fortalecer la toma de decisiones en materia de compras, permitiéndonos seleccionar y priorizar proveedores que estén alineados con los principios de sostenibilidad, transparencia y responsabilidad social que promueve LAHERAL SAS BIC.

de proveedores con políticas equitativas y ambientales que se les realizaron compras en el año

Total de proveedores de Laheral SAS Bic

FORTALEZAS

OPORTUNIDADES DE MEJORA

Implementación de un formulario estructurado para evaluar sostenibilidad y legalidad de proveedores.

Impulso a la adopción de buenas prácticas y estándares sostenibles en la cadena de suministro.

Consolidación de una base de datos que fortalece la gestión de compras responsables.

Priorización de proveedores con prácticas equitativas y ambientales.

Proceso de recolección de datos aún en curso; falta de información completa para decisiones plenas.

Dificultad para verificar la veracidad de la información sin visitas o auditorías presenciales.

No todos los proveedores cuentan con SIG o están familiarizados con la figura BIC.

Prácticas laborales

Prácticas Laborales					
Empresa Evaluada	Eje	Aspecto	Pregunta	Porcentaje Maximo	Porcentaje alcanzado
LAHERAL SAS BIC	Prácticas Laborales	Su organización proporciona condiciones de trabajo que permitan conciliar la vida familiar y laboral, respetando las responsabilidades familiares de los trabajadores (equilibrio vida-familia-trabajo)	La organización deberá presentar un programa de conciliación de la vida familiar, personal y laboral o un programa de beneficios que tengan como prioridad el equilibrio en estas tres dimensiones 0 - No tiene programa de conciliación y/o beneficios 1 - Presenta un programa de beneficios, pero no garantiza el equilibrio de la vida laboral, familiar y personal de sus empleados 2 - Cuenta con un programa de conciliación y/o bienestar fundamentado en las expectativas y necesidades de sus empleados	100%	100%

	Prácticas Laborales	Su organización brinda opciones de empleo que le permitan a los trabajadores tener flexibilidad en la jornada laboral y crean opciones de teletrabajo, sin afectar la remuneración de los sus trabajadores.	La organización deberá demostrar que existen iniciativas implementadas de flexi tiempo y flexi espacio o teletrabajo para el desarrollo de las actividades laborales de sus trabajadores 0 - No tiene estas iniciativas 1 - Se encuentra en fase piloto de implementación 2 - Tienen horario flexible y el teletrabajo es parte de su estrategia	100%	100%
		TOTAL PUNTAJE			100%

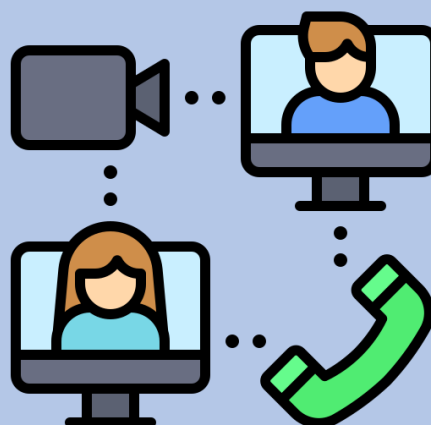
Compromisos adquiridos:

Brindamos opciones de empleo que le permitan a los trabajadores tener flexibilidad en la jornada laboral y creando opciones de teletrabajo, sin afectar su remuneración.

IMPLEMENTACIÓN DE LAS ACTIVIDADES

Durante el período evaluado, LAHERAL SAS BIC ha continuado fortaleciendo su modelo de operación laboral con base en la flexibilidad y la eficiencia, alineado con los principios de bienestar del trabajador y productividad empresarial. En este sentido, se llevaron a cabo nuevas contrataciones, lo que ha generado la necesidad de reajustar la modalidad de teletrabajo implementada previamente.

Actualmente, la empresa cuenta con colaboradores vinculados bajo diferentes modalidades contractuales. Una parte del equipo se encuentra contratada mediante contratos por prestación de servicios, los cuales, debido a su naturaleza, no están sujetos a horarios fijos ni a asistencia presencial obligatoria. Estos colaboradores gestionan sus responsabilidades de forma autónoma, lo que ha permitido mantener un alto nivel de eficiencia operativa.



Por otra parte, el personal de planta se organiza en un esquema mixto: la mayoría de los trabajadores asiste de forma presencial dos veces por semana, dependiendo del cargo y las necesidades del área, y los días restantes trabajan de manera remota desde su lugar de residencia. Esta modalidad híbrida ha permitido mantener la continuidad operativa y facilitar la conciliación entre la vida laboral y personal de los empleados.

Sin embargo, con la incorporación de nuevos integrantes al equipo y para garantizar una adecuada transferencia de conocimiento y seguimiento de procesos, se ha requerido replantear el esquema de teletrabajo. En este contexto, se han programado reuniones de empalme y coordinación presenciales, asegurando una correcta integración del nuevo talento humano.

Cabe destacar que algunos roles, por su naturaleza operativa, requieren una mayor presencialidad. Tal es el caso de las funciones relacionadas con almacenamiento, archivo, despacho de mercancía y logística, las cuales exigen una atención constante en sitio para el cumplimiento de los compromisos comerciales de la empresa.

Este enfoque flexible y adaptado a la realidad de cada cargo refleja el compromiso de LAHERAL SAS BIC con el bienestar de su equipo y con la implementación de prácticas laborales responsables, en coherencia con su condición de empresa de Beneficio e Interés Colectivo (BIC) LAHERAL SAS BIC presenta a continuación el talento humano vinculado con la empresa:

PUESTOS DE TRABAJO

Con el objetivo de garantizar condiciones óptimas para el desempeño laboral, la empresa ha dotado a cada uno de sus trabajadores con los elementos necesarios para cumplir con sus funciones desde casa. Estos incluyen equipos de cómputo, mobiliario ergonómico, papelería, insumos de oficina y demás herramientas requeridas para el correcto desarrollo de sus actividades.



Adicionalmente, y en cumplimiento de nuestro Sistema de Gestión de Seguridad y Salud en el Trabajo, la líder en SST realiza inspecciones periódicas a los puestos de trabajo remotos, con el fin de identificar oportunidades de mejora y emitir recomendaciones para garantizar ambientes laborales seguros y adecuados.

Durante el año 2024, y en el marco de la transición hacia un modelo mixto de trabajo (presencial y remoto), LAHERAL SAS BIC ha creado un espacio físico de oficina, debidamente equipado con todos los implementos necesarios para asegurar el desempeño eficiente de las funciones cuando se requiere presencialidad. Este espacio responde a las nuevas necesidades generadas por el modelo híbrido y facilita la coordinación, el empalme de información y las actividades que exigen trabajo colaborativo en sitio.

El compromiso de la empresa con el bienestar de su equipo se mantiene firme, adaptando continuamente las condiciones de trabajo a las necesidades de los colaboradores y a las exigencias de la operación, siempre bajo los principios de sostenibilidad, responsabilidad y eficiencia.

A continuación, se presenta un listado detallado de los artículos que conforman los puestos de trabajo tanto en modalidad remota como presencial.

CANT	ELEMENTO	COSTO
1	Mesa de computador de un 120 centímetros de largo, 60 cm de ancho y 74 cm de altura.	\$ 787.000
1	Silla Oficina Ergonómica Con Apoyo Lumbar Brazos Ajustables	\$ 500.000
1	Computador portátil Core i3 con 8GB Ram disco duro sólido 1TB	\$ 1.500.000
1	Monitor Full HD 23"	\$ 750.000
1	Teclado y mouse inalámbrico	\$ 51.000
1	Pad Mouse	\$ 9.000
1	Elementos de papelería (Lapiceros, lápiz, grapadora, perforadora, etc).	\$ 100.000
COSTO PROMEDIO MONTAJE DE PUESTO DE TRABAJO LAHERAL SAS BIC		\$ 3.697.000

ACTIVIDADES DE BIENESTAR E INTEGRACIÓN LABORAL

Como parte de las acciones orientadas al fortalecimiento del bienestar y la cohesión del equipo de trabajo, LAHERAL SAS BIC realizó durante el periodo evaluado diversas actividades de recreación laboral. Estas iniciativas buscan generar espacios de esparcimiento, integración y fortalecimiento de las relaciones interpersonales entre los colaboradores, fomentando un ambiente laboral saludable y armonioso.



Entre las actividades destacadas se encuentra la celebración del Día de Amor y Amistad, la cual tuvo lugar en las instalaciones de la empresa. Durante esta jornada, se organizó un espacio especial de integración en el que los trabajadores compartieron un desayuno grupal, y se realizó el tradicional juego del amigo secreto, que culminó con un intercambio de regalos.

Esta actividad fue una oportunidad significativa para reforzar los lazos de compañerismo, generar momentos de cercanía entre los distintos miembros del equipo y promover una cultura organizacional basada en el respeto, la colaboración y la motivación mutua.

CELEBRACIÓN DE LOS CUMPLEAÑOS

Asimismo, dentro del plan de bienestar laboral, se ha mantenido la celebración mensual de cumpleaños, una práctica institucionalizada por LAHERAL SAS BIC para reconocer y conmemorar la vida de sus colaboradores. Esta actividad consiste en agrupar a los trabajadores que cumplen años dentro del mismo mes, o en fechas cercanas, para realizar una celebración conjunta. Durante estas jornadas, se organiza un espacio de integración en el que se comparte una torta de cumpleaños, acompañada de pasabocas y refrigerios,

permitiendo así un momento de esparcimiento y reconocimiento que es valorado por el equipo. Este tipo de encuentros fortalece el sentido de pertenencia, motiva a los colaboradores y refuerza la importancia del capital humano dentro de la organización.

Estas acciones reflejan el compromiso de LAHERAL SAS BIC con el bienestar emocional y la construcción de un entorno laboral positivo, contribuyendo a mantener un equipo cohesionado y satisfecho.



JORNADA DE BIENESTAR LABORAL - REVISIÓN OPTOMÉTRICA

Como parte del compromiso de LAHERAL SAS BIC con el bienestar integral de sus colaboradores, durante el año 2024 se llevó a cabo una jornada de salud visual dirigida a todos los trabajadores de la empresa. Esta actividad se enmarca en el programa de bienestar laboral, cuyo objetivo es promover condiciones que favorezcan la salud física y mental del equipo de trabajo.

Para la realización de esta jornada, se estableció una alianza estratégica con la empresa de optometría Bertimeo's Visión, con quienes se coordinó una evaluación visual completa realizada por una profesional optómetra. Cada trabajador

tuvo la oportunidad de recibir una valoración optométrica exhaustiva de manera gratuita.

Adicionalmente, para los colaboradores que presentaron necesidad de corrección visual, LAHERAL SAS BIC, en alianza con Bertimeo's Visión, ofreció la posibilidad de adquirir lentes con facilidades de pago, permitiendo financiar su costo en tres o cuatro cuotas mensuales, descontadas directamente por nómina. Esta iniciativa no solo promueve el cuidado de la salud visual, sino que también contribuye al mejor desempeño y bienestar en el entorno laboral.



CELEBRACIÓN DEL DÉCIMO ANIVERSARIO DE LAHERAL SAS BIC

En el marco del programa de Bienestar Laboral y como parte del fortalecimiento del sentido de pertenencia y reconocimiento a la labor de sus colaboradores, LAHERAL SAS BIC celebró con orgullo sus 10 años de trayectoria empresarial.

La conmemoración tuvo lugar en el restaurante 1808, donde se realizó una cena especial en la que los trabajadores fueron invitados junto a sus parejas sentimentales, como muestra de agradecimiento no solo por su compromiso individual, sino también por el respaldo de sus entornos familiares a lo largo del camino recorrido por la empresa.



Durante el evento se llevó a cabo una rifa de premios, en la que se entregaron obsequios como vajillas, licuadoras, grills, entre otros artículos de utilidad para el hogar. Asimismo, se realizó un acto de reconocimiento a aquellos colaboradores que han tenido una participación destacada en el desarrollo y crecimiento de la organización, exaltando su compromiso, responsabilidad y aporte al cumplimiento de los objetivos institucionales.



Prácticas ambientales

Prácticas Ambientales					
Empresa Evaluada	Eje	Aspecto	Pregunta	Porcentaje Maximo	Porcentaje alcanzado
LAHERAL SAS BIC	Prácticas Ambientales	En el proceso de auditorías ambientales se incluye la variable de generación y aprovechamiento de residuos sólidos	La organización deberá presentar el contenido de su programa de auditorías ambientales para validar la inclusión de estas variables de ahorro y uso eficiente de recursos 0 - No hace auditorías ambientales 1 - Hace auditorías ambientales, contempla las variables, pero no tiene planes de mejoramiento 2 - Se presenta el resultado de la auditoría incluyendo estas variables y su plan de mejoramiento (programas de aprovechamiento, reutilización y/o reciclaje, acciones de disminución en la generación)	100%	0%
	Prácticas Ambientales	Se han realizado estudios de eficiencia energética y se han implementado iniciativas de iluminación eficiente	La organización deberá suministrar evidencia que demuestre que se han implementado iniciativas de eficiencia energética por lo menos en el campo de la iluminación 0 - No se han implementado iniciativas de iluminación eficiente 1 - Se tienen identificadas las oportunidades de cambio 2 - Se han implementado iniciativas de iluminación eficiente con resultados en el ahorro de energía por este ítem en particular	100%	100%
	Prácticas Ambientales	La organización tiene diseñado un programa de incentivos para los trabajadores que utilicen en su desplazamiento al trabajo, medios de transporte ambientalmente sostenibles.	La organización deberá presentar un programa de incentivos para los trabajadores que decidan utilizar medios de transporte alternativos y sostenibles para sus desplazamientos hacia el lugar de trabajo 0 - No hay estrategias de movilidad sostenible 1 - Se promueve el uso de la movilidad sostenible pero no hay incentivos para ello 2 - Se promueve la movilidad sostenible y se apoya en un programa de incentivos	100%	100%
		TOTAL PUNTAJE			67%

Compromisos adquiridos:

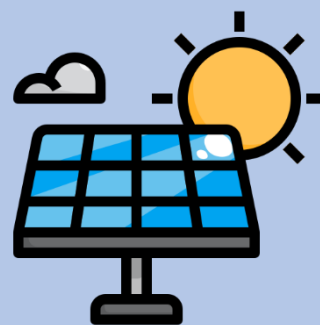
Utilizamos sistemas de iluminación energéticamente eficientes.

Durante el presente periodo, LAHERAL SAS BIC ha avanzado significativamente en la consolidación de su infraestructura física, como respuesta al cambio en su modelo de operación, que pasó de ser 100 % remoto a una modalidad mixta, combinando trabajo presencial y teletrabajo.

Como parte de esta transformación, la empresa ha iniciado una reestructuración cultural y física de su oficina, con el propósito de adaptar los espacios a las nuevas dinámicas laborales y brindar a sus trabajadores un entorno funcional, moderno y sostenible. Esta nueva sede, que actualmente se encuentra en construcción, ha sido diseñada para alinearse con los principios de sostenibilidad y compromiso ambiental que caracterizan a la compañía como una empresa BIC.

En ese sentido, la nueva oficina ya cuenta con la instalación completa de un sistema de paneles solares, los cuales permitirán el suministro de energía renovable para el funcionamiento total de la operación presencial. El sistema ha sido dotado con

todos los elementos técnicos requeridos para garantizar un rendimiento eficiente, seguro y sostenible,



permitiendo así a la empresa disminuir su huella ambiental y avanzar hacia el uso responsable de los recursos naturales.

Se proyecta que esta oficina entrará en funcionamiento en el año 2025, convirtiéndose en un hito importante dentro del compromiso de LAHERAL SAS BIC con el desarrollo sostenible, la innovación y el bienestar de su equipo de trabajo.

Compromisos adquiridos:

La organización tiene diseñado un programa de incentivos para los trabajadores que utilicen en su desplazamiento al trabajo, medios de transporte ambientalmente sostenibles.

En coherencia con su compromiso ambiental y los principios que guían a una empresa BIC, LAHERAL SAS BIC ha diseñado e implementado un programa de incentivos orientado a promover el uso de medios de transporte sostenibles entre sus colaboradores.



Este programa tiene como objetivo motivar a los trabajadores a adoptar prácticas de movilidad responsables, tales como caminar, usar bicicleta o emplear medios de transporte colectivos o eléctricos, especialmente en los días de asistencia presencial a la oficina. La iniciativa se enfoca particularmente en aquellos empleados que residen cerca del lugar de trabajo, fomentando hábitos saludables y sostenibles en sus desplazamientos.

Como parte de este esfuerzo, la empresa ha realizado capacitaciones sobre transporte sostenible, resaltando no solo su contribución a la reducción de emisiones contaminantes, sino también sus beneficios para la salud física y mental de quienes lo practican.

Adicionalmente, se ha entregado a los colaboradores un kit de hidratación y cuidado personal, como estímulo práctico para quienes opten por movilizarse caminando o mediante medios no

motorizados. Este gesto busca no solo facilitar la experiencia diaria de traslado, sino también reconocer y reforzar el compromiso individual con el bienestar ambiental.

Estas acciones se enmarcan en el plan estratégico de sostenibilidad de la organización, evidenciando que LAHERAL SAS BIC continúa avanzando hacia una operación más respetuosa con el entorno y coherente con sus valores corporativos

Compromisos adquiridos:


En el proceso de auditorías ambientales se incluye la variable de generación y aprovechamiento de residuos sólidos.

Dentro del marco ambiental en LAHERAL SAS BIC, se ha integrado como variable de análisis la generación y aprovechamiento de residuos sólidos, con el fin de identificar oportunidades de mejora en la gestión ambiental de la organización.

Una de las acciones más significativas en este sentido ha sido la implementación y mantenimiento de la Política de Ahorro de Papel, la cual está alineada con los principios de sostenibilidad y eficiencia operativa que caracterizan a la empresa. Desde su fundación, LAHERAL SAS BIC ha adoptado una política restrictiva en cuanto al uso del papel, limitando su impresión únicamente a documentos que son exigidos legalmente o que deben ser entregados en físico por solicitud de clientes o proveedores, especialmente en procesos contables.



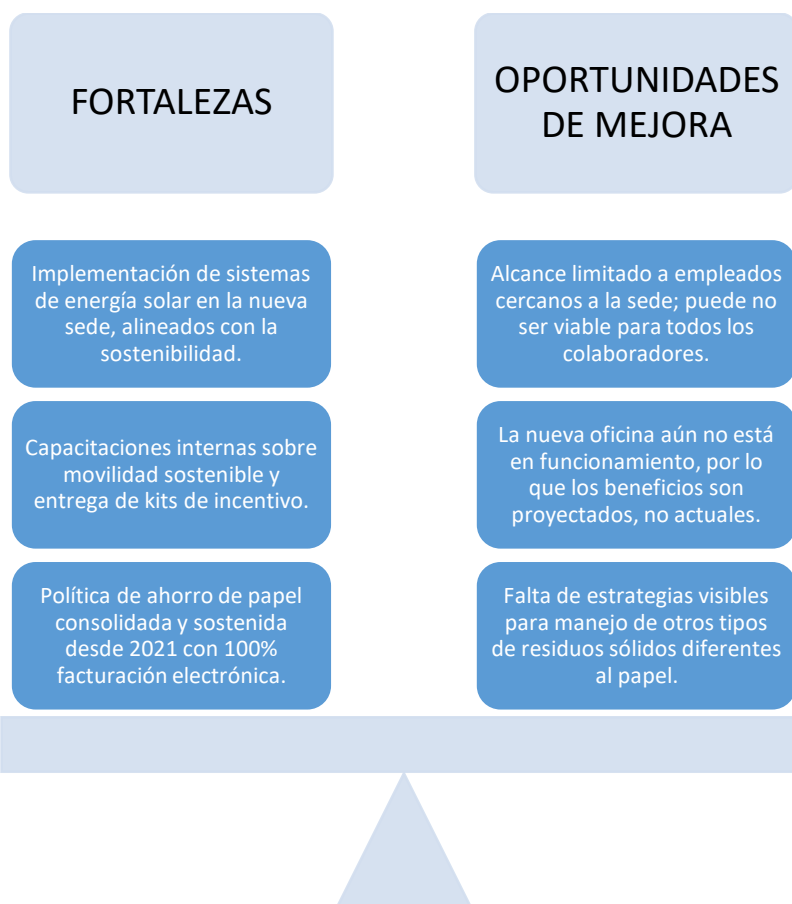
Por ende, a partir del año 2021, con la adopción total del sistema de facturación electrónica, la empresa digitalizó completamente este proceso, alcanzando en los últimos años un 100% de facturación sin impresión física. Esta medida permitió eliminar el uso innecesario de papel, considerando que anteriormente cada factura impresa podía ocupar al menos dos páginas. Este cambio generó un impacto ambiental positivo mediante la reducción significativa de residuos sólidos derivados del papel.



Durante el año 2024, LAHERAL SAS BIC ha reafirmado su compromiso con esta política, manteniendo su práctica de gestión documental en formato digital. Con ello, la empresa contribuye directamente a la conservación del medio ambiente, la disminución del uso de recursos naturales y la reducción del volumen de residuos generados en la ciudad de Santa Marta.

Durante el año 2024, la empresa realizó un total aproximado de 1.180 compras, cada una de las cuales generó una factura correspondiente. Gracias al uso de facturación electrónica y la gestión documental digital, se evitó la impresión de estas facturas, lo que representó un ahorro directo de 2.360 hojas de papel, considerando que cada factura tradicionalmente implicaba el uso de dos hojas en formato físico.

Esta práctica no solo contribuye a la eficiencia operativa y reducción de costos, sino que también fortalece la estrategia ambiental de la organización, disminuyendo su huella ecológica y reforzando su rol activo en la protección del medio ambiente.



Prácticas con la comunidad

Prácticas con la Comunidad					
Empresa Evaluada	Eje	Aspecto	Pregunta	Porcentaje Maximo	Porcentaje alcanzado
LAHERAL SAS BIC	Prácticas con la Comundiad	Su organización crea opciones de trabajo para población en situación de vulnerabilidad (desempleados, jóvenes en situación de riesgo, individuos sin hogar, reinsertados, proscritos, mujeres cabeza de hogar, etc.)	La organización deberá demostrar que tiene iniciativas de este tipo y que lleva indicadores de vinculación de personas en situación de vulnerabilidad 0 - No contempla estas iniciativas 1 - Contempla solo algunas iniciativas, pero no lleva indicadores 2 - Tiene definido un procedimiento y lleva indicadores	100%	50%
	Prácticas con la Comundiad	La organización incentiva actividades de voluntariado para sus trabajadores	la organización deberá demostrar que incentiva la participación de sus trabajadores en actividades de voluntariado 0 - No incentiva 1 - Incentiva desde iniciativas externas 2 - Tiene diseñadas actividades de voluntariado e incentiva a sus trabajadores a participar activamente de ellas	100%	100%
	Prácticas con la Comundiad	Su organización ha creado alianzas con fundaciones que apoyen obras sociales en interés de la comunidad	La organización deberá demostrar iniciativas de creación de alianzas con fundaciones u otras entidades para apoyar obras sociales que vayan en línea con las expectativas y necesidades de la comunidad 0 - No realiza alianzas 1 - Se tienen identificadas las expectativas y necesidades de la comunidad pero no se hacen alianzas para apoyar obras 2 - Se presentan evidencias de alianzas para apoyar obras sociales alienadas con expectativas y necesidades de la comunidad	100%	100%
		TOTAL PUNTAJE			83%



Compromisos adquiridos:

Su organización crea opciones de trabajo para población en situación de vulnerabilidad (desempleados, jóvenes en situación de riesgo, individuos sin hogar, reinsertados, proscritos, mujeres cabeza de hogar, etc.)

LAHERAL SAS BIC se encuentra actualmente en una etapa de crecimiento empresarial, con el objetivo de consolidar de manera firme su presencia en el mercado. Este proceso busca no solo fortalecer la estructura operativa de la organización, sino también, en la medida de sus posibilidades, generar nuevas oportunidades laborales dentro de la empresa, promoviendo la estabilidad y el desarrollo profesional de quienes se integren al equipo.

Es importante resaltar que, al tratarse de una microempresa, la apertura de nuevas vacantes representa un reto considerable debido a las limitaciones propias de su


tamaño y capacidad operativa. No obstante, como parte de su planificación estratégica para el próximo año, LAHERAL SAS BIC contempla la creación de nuevas plazas laborales.

En la definición de estas vacantes, se dará prioridad a perfiles pertenecientes a poblaciones vulnerables, como mujeres cabeza de hogar y personas en situación de desempleo, sin dejar de lado los criterios de formación, experiencia e idoneidad requeridos para cada cargo. Con ello, la empresa reafirma su compromiso con la inclusión social y el desarrollo económico responsable.

Compromisos adquiridos:

Incentivamos las actividades de voluntariado para nuestros trabajadores.

En línea con su propósito de generar valor social y promover el bienestar de la comunidad, LAHERAL SAS BIC ha fortalecido su compromiso con el entorno a través de alianzas estratégicas, destacándose especialmente la colaboración con la Fundación Samario Crece. Esta fundación trabaja en la formación de jóvenes por medio del deporte, ofreciéndoles entrenamientos en fútbol con el objetivo de impulsar sus habilidades y brindarles oportunidades para proyectarse profesionalmente en este campo.



La empresa ha respaldado esta iniciativa mediante aportes económicos, así como con la organización de jornadas de sensibilización sobre la prevención del consumo de sustancias psicoactivas. Estas capacitaciones han sido parte de una estrategia integral que busca no solo fomentar el deporte, sino también fortalecer los valores y la conciencia social de los jóvenes.

Un aspecto significativo de esta alianza es que las actividades de apoyo y formación se desarrollan como parte del programa de voluntariado corporativo de LAHERAL SAS BIC, lo cual ha permitido que sus colaboradores se involucren activamente en estas acciones sociales. A través de su participación directa en jornadas de entrega de alimentos, como desayunos, y espacios de formación, los trabajadores han tenido la oportunidad de acercarse a las realidades de las comunidades más vulnerables, fomentando así una cultura organizacional orientada a la solidaridad y la empatía.

Esta experiencia de voluntariado no solo fortalece el vínculo entre empresa y



comunidad, sino que también contribuye al desarrollo humano del equipo de trabajo, alineándose con los principios de una empresa de Beneficio e Interés Colectivo (BIC) y consolidando a LAHERAL como una organización comprometida con la transformación social desde su núcleo humano y empresarial.





Compromisos adquiridos:

Creamos alianzas con fundaciones que apoyen obras sociales en interés de la comunidad.

En concordancia con su propósito de generar valor social y contribuir activamente al bienestar de las comunidades, LAHERAL SAS BIC ha fortalecido durante el periodo reportado su compromiso con la responsabilidad social empresarial, mediante la realización de donaciones a diversas entidades de carácter social, deportivo y eclesiástico.

Además de la alianza estratégica con la Fundación Samario Crece, con la cual ha desarrollado actividades de voluntariado corporativo e iniciativas de formación para jóvenes a través del deporte, la empresa ha extendido su apoyo a otras organizaciones que trabajan por el desarrollo y preparación de niños y jóvenes.

Entre las entidades beneficiadas se encuentran el Club de Natación Poseidón, dedicado al fomento del deporte de la

natación y la disciplina entre niños y jóvenes, así como la Iglesia Cristiana Aguas Salutíferas, que cumple una labor comunitaria de acompañamiento espiritual y social. Igualmente, se destaca la donación realizada a la Secretaría de Salud Distrital, a la cual se le entregaron sábanas para camillas, contribuyendo al mejoramiento de los servicios de salud prestados a la



ciudadanía, especialmente a quienes se encuentran en condiciones más vulnerables.



Estas acciones han permitido que LAHERAL SAS BIC materialice de manera concreta su compromiso social, brindando respaldo a organizaciones que impactan positivamente en la sociedad y canalizando recursos hacia iniciativas que aportan al desarrollo integral de la comunidad. La empresa continuará impulsando este tipo de gestos solidarios, como parte esencial de su identidad como organización de Beneficio e Interés Colectivo (BIC).

FORTALEZAS

Alianzas sólidas con fundaciones locales como Samario Crece para apoyar causas comunitarias.

Participación activa de los empleados en programas de voluntariado, fortaleciendo la cultura interna.

Enfoque social alineado con los principios BIC y transformación social desde lo empresarial.

OPORTUNIDADES DE MEJORA

Limitaciones para generar vacantes debido al tamaño y recursos de la empresa (microempresa).

El impacto de las acciones de voluntariado puede ser limitado a pequeña escala por capacidad interna.

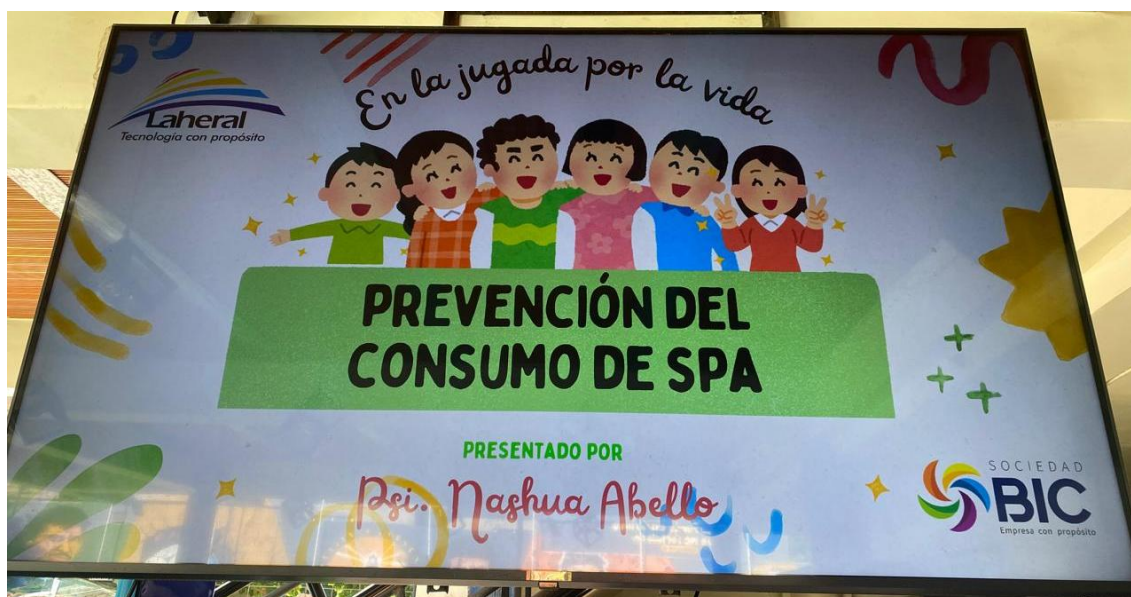
Dependencia de recursos limitados para sostener programas sociales o ampliar alianzas.

OBJETIVO DE DESARROLLO SOSTENIBLE



3.5 - Prevenir y tratar el abuso de sustancias

Fortalecer la prevención y el tratamiento del abuso de sustancias psicoactivas, incluido el uso indebido de estupefacientes y el consumo nocivo de alcohol



Como parte de su compromiso con los Objetivos de Desarrollo Sostenible, en especial el ODS 3.5: Prevenir y tratar el abuso de sustancias, LAHERAL SAS BIC ha adoptado un enfoque preventivo frente al consumo de sustancias psicoactivas. La empresa reconoce que la prevención es una herramienta fundamental, pues permite intervenir antes de que se presenten situaciones de riesgo, evitando así tener que implementar acciones correctivas tardías.



Bajo esta visión, LAHERAL SAS BIC ha consolidado una estrategia enfocada en generar un impacto positivo en la juventud samaria, utilizando el deporte como herramienta de transformación social. Este proyecto, iniciado en 2023, ha sido fortalecido y consolidado en 2024 gracias a una alianza estratégica con la Fundación Samario Crece, organización encargada de convocar a jóvenes y ofrecerles espacios de formación deportiva.

Estos espacios deportivos no solo promueven el ejercicio físico y el trabajo en equipo, sino que han sido aprovechados por la empresa para sensibilizar a los jóvenes sobre los peligros y consecuencias del consumo de sustancias psicoactivas. Las actividades incluyen charlas, talleres y espacios de reflexión que son liderados por profesionales en psicología, así como por representantes del ámbito pastoral, quienes abordan el tema desde una perspectiva integral.

Además, el enfoque de intervención considera el entorno familiar, educativo y social de los jóvenes, con el objetivo de brindarles herramientas prácticas para la toma de decisiones asertivas ante situaciones de riesgo. LAHERAL SAS BIC entiende que el acompañamiento emocional y formativo durante esta etapa de crecimiento es fundamental para generar un impacto real y duradero.

Este proyecto, además de alinearse con la política social de la empresa como organización BIC, fomenta el desarrollo humano y la construcción de comunidades más informadas y resilientes, contribuyendo de forma concreta al bienestar colectivo y a la prevención del abuso de sustancias desde un enfoque educativo, humano y preventivo.





CONCLUSIONES

Durante el año 2024, LAHERAL SAS BIC ha demostrado un compromiso firme y sostenido con su propósito como Empresa de Beneficio e Interés Colectivo, consolidando una gestión integral que articula el desarrollo económico con el impacto social y ambiental positivo en la comunidad samaria.


La implementación de políticas orientadas al fortalecimiento del talento humano, la promoción de condiciones laborales dignas y equitativas, el impulso de alianzas estratégicas con organizaciones sociales, deportivas y eclesiásticas, y el enfoque preventivo en temas sensibles como el consumo de sustancias psicoactivas, han sido ejes centrales en el cumplimiento de los objetivos organizacionales.

El avance en el uso de energías limpias mediante la instalación de paneles solares, la estructuración de oficinas adecuadas para el modelo de trabajo mixto y el fomento de prácticas sostenibles como el ahorro de papel y el incentivo al transporte ambientalmente responsable, reafirman el compromiso de la empresa con la sostenibilidad y el respeto por el medio ambiente.

A su vez, la consolidación de programas de bienestar laboral, celebraciones institucionales y reconocimientos al equipo humano fortalecen la cultura organizacional y generan un entorno laboral saludable, motivador y productivo.

Finalmente, la implementación de la Guía ISO 26000 como marco de referencia para evaluar y orientar nuestras acciones en responsabilidad social ha permitido una lectura más amplia del impacto generado, guiando el proceso hacia una mejora continua en todas nuestras dimensiones.

LAHERAL SAS BIC continuará avanzando con responsabilidad, visión estratégica y sensibilidad social, reafirmando su compromiso de ser una empresa rentable, humana y sostenible que genera valor compartido para todos sus grupos de interés.



FIN DEL REPORTE

